



COMUNE DI SULZANO

PGT

Variante 2016

L.R. 11 marzo 2005 n. 12 e s.m. e i.

SINDACO

PAOLA PEZZOTTI

ASSESSORE ALL' URBANISTICA

EZIO TONONI

RESPONSABILE DEL PROCEDIMENTO

VALENTINA FRIGERIO

DELIBERA DI ADOZIONE

D.C.C n. 35 del 28-12-2016

DELIBERA DI APPROVAZIONE

D.C.C n. 13 del 12-06-2017

CONSULENTI

ALESSANDRO MARTINELLI

ALESSIO LODA

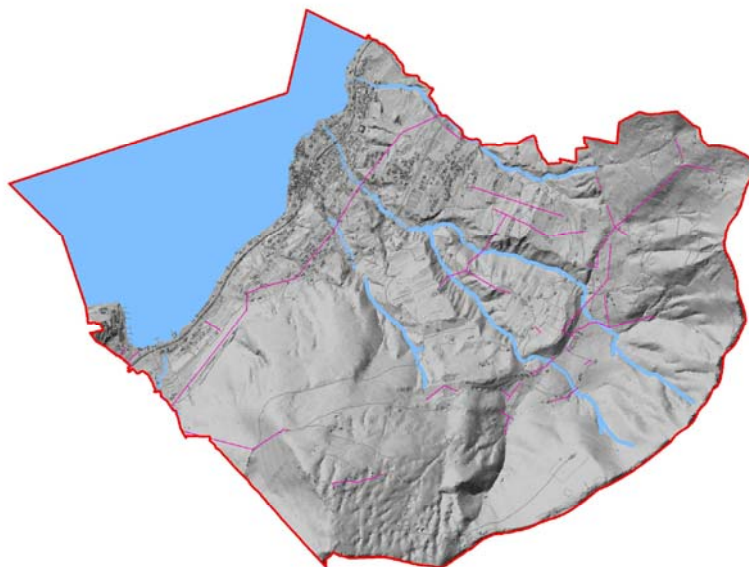
FABRIZIO FRANCESCHINI

CON

SILVIA CHIARI

ALESSIO ROSSI

DAVIDE MORETTI



DdP PdR PdS

ELAB.:

00 A

TITOLO:

ELENCO ELABORATI

DATA:

Luglio 2017

NOTE:



ELENCO ELABORATI VIGENTI E DI VARIANTE

00 A: Elenco elaborati vigenti e variati

V-01 A: Relazione generale di variante

DOCUMENTO DI PIANO - QUADRO CONOSCITIVO ORIENTATIVO

ALLEGATI

Quadro conoscitivo orientativo Relazione (INVARIATO)

TAVOLE

Tav.1Q – Inquadramento territoriale (e previsioni urbanistiche dei comuni confinanti) Scala 1:1000 (INVARIATO)

Tav.2Q – Carta dei vincoli Scala 1:5000 (INVARIATO)

Tav.3aQ – Carta degli elementi paesistici (da tav.4/19 del vigente PRG) Scala 1:5000 (INVARIATO)

Tav.3bQ – Carta degli elementi paesistici (da tav.18bis del vigente PRG – piano paesistico) Scala 1:5000 (INVARIATO)

Tav.4Q – Mobilità, sosta, reti tecnologiche Scala 1:5000/10000 (INVARIATO)

Tav.5aQ – Evoluzione del centro storico Catasto Napoleonico del 1811 (INVARIATO)

Tav.5bQ – Evoluzione del centro storico Catasto Austriaco del 1852 (INVARIATO)

Tav.5cQ – Evoluzione del centro storico Catasto Italiano del 1898 (INVARIATO)

Tav.6Q – Uso attuale del suolo (INVARIATO)

Tav.7Q – Computo aree, densità edilizia e capacità insediativa (INVARIATO)

Tav.8Q – Modalità di intervento nel centro storico (da tav.10ter del vigente PRG) Scala 1:1000 (INVARIATO)

Tav.9Q – Aree pubbliche o ad uso pubblico Scala 1:2000 (INVARIATO)

Tav.10Q – Carta di analisi territoriale del sistema agricolo Scala 1:5000 (INVARIATO)

Tav.11Q – Carta di fattibilità geologica Scala 1:5000 (INVARIATO)

Tav.12Q – Istanze del processo partecipativo Scala 1:5000 (INVARIATO)

DOCUMENTO DI PIANO

ALLEGATI

V-01 DdP Relazione (VARIANTE)

Osservazioni e controdeduzioni (INVARIATO)

V-02 DdP Analisi del Trasporto Pubblico Locale. Approfondimento / ipotesi di parcheggio in via Camontaro (VARIANTE)

TAVOLE

Tav.1D – Tavola delle previsioni di piano: inquadramento Scala 1:5000 (INVARIATO)

Tav.2D – Tavola delle previsioni di piano: ambiti strategici Scala 1:5000 (INVARIATO)

Tav.3D – Tavola delle previsioni di piano: aree di trasformazione Scala 1:2000 (INVARIATO)

Tav.4D – Fattibilità delle aree di trasformazione Scala 1:5000 (INVARIATO)

Tav.5D – Consumo di suolo Scala 1:2000 (INVARIATO)

Tav.6D – Tavola delle previsioni di piano Scala 1:10000 (INVARIATO)

Tav.7D – Analisi trasporto pubblico locale Scala 1:5000 (INVARIATO)

Tav.8D – Approfondimento sul parcheggio previsto in Via Camontaro Scala 1:1000/5000 (INVARIATO)



Tav.9D – Individuazione osservazioni Scala 1:5000 (INVARIATO)

PIANO DEI SERVIZI

ALLEGATI

V-01 PdS Relazione descrittiva prescrittiva (VARIANTE)
 Schede servizi (INVARIATO)

TAVOLE

V-TAV 1S: Scenario comunale - Dotazioni esistenti e di previsione Scala 1:5000 (VARIANTE)
V-TAV 2S: Scenario comunale - Dotazioni esistenti e di previsione Scala 1:2000 (VARIANTE)

PIANO DELLE REGOLE

ALLEGATI

V-NTA Norme tecniche di attuazione (VARIANTE)
V-NTA ALLO1 Schede operative per la tutela e valorizzazione dei centri storici / nuclei di antica formazione (VARIANTE)
V-NTA ALLO2 Scheda dei comparti di trasformazione (VARIANTE)

TAVOLE

V-TAV 1R: Disciplina dell'uso del suolo Scala 1:5000 (VARIANTE)
V-TAV 2R: Disciplina dell'uso del suolo – Dettaglio del centro edificato Scala 1:2000 (VARIANTE)
V-TAV 3R: Modalità di intervento per i nuclei storici Scala 1:1000 (VARIANTE)
Tav.4R – Tavola dei vincoli Scala 1:5000 (INVARIATO)

PIANO PAESISTICO

ALLEGATI

Norme P.P. (1) (INVARIATO)
 Norme P.P. (2) (INVARIATO)

TAVOLE

Tav.1P – Carta degli elementi paesistici (1) Scala 1:5000 (INVARIATO)
Tav.2P – Carta degli elementi paesistici (2) Scala 1:5000 (INVARIATO)
Tav.3P – Carta degli elementi paesistici (3) Scala 1:5000 (INVARIATO)

STUDIO GEOLOGICO

ALLEGATI

Relazione illustrativa (INVARIATO)
All.1 – Ubicazione indagine sismiche ReMi (INVARIATO)
All.2 – Risultati indagini sismiche ReMi (INVARIATO)
All.3 – Profili di velocità da indagini ReMi e confronto con schede di valutazione dgr 8/1566 (INVARIATO)
All.4 – Stratigrafia pozzo comunale (INVARIATO)
V-: Relazione tecnica e dichiarazione di asseverazione (VARIANTE)

TAVOLE

Tav.1a – Carta di fattibilità geologica delle azioni di piano (settore su-ovest) Scala 1:2000 (INVARIATO)



Tav.1b – Carta di fattibilità geologica delle azioni di piano (settore nord-est)	Scala 1:2000	(INVARIATO)
Tav.2 – Carta di fattibilità geologica delle azioni di piano	Scala 1:5000	(INVARIATO)
Tav.3 – Carta di fattibilità geologica delle azioni di piano	Scala 1:10000	(INVARIATO)
Tav.4 – Carta della pericolosità sismica locale	Scala 1:10000	(INVARIATO)
Tav.5 – Carta dei rischi idraulici ed idrogeologici: delimitazione delle aree in dissesto	Scala 1:10000	(INVARIATO)
Tav.6 – Carta dei vincoli	Scala 1:10000	(INVARIATO)